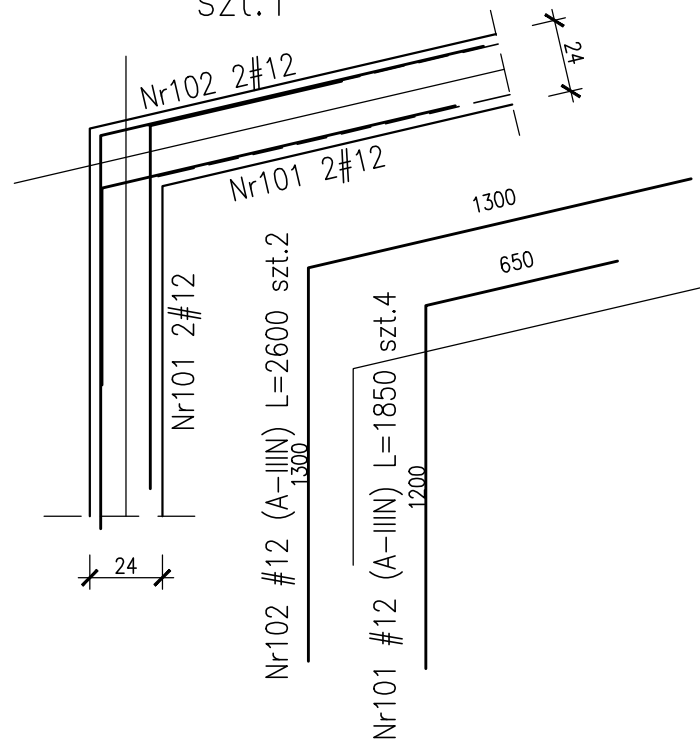


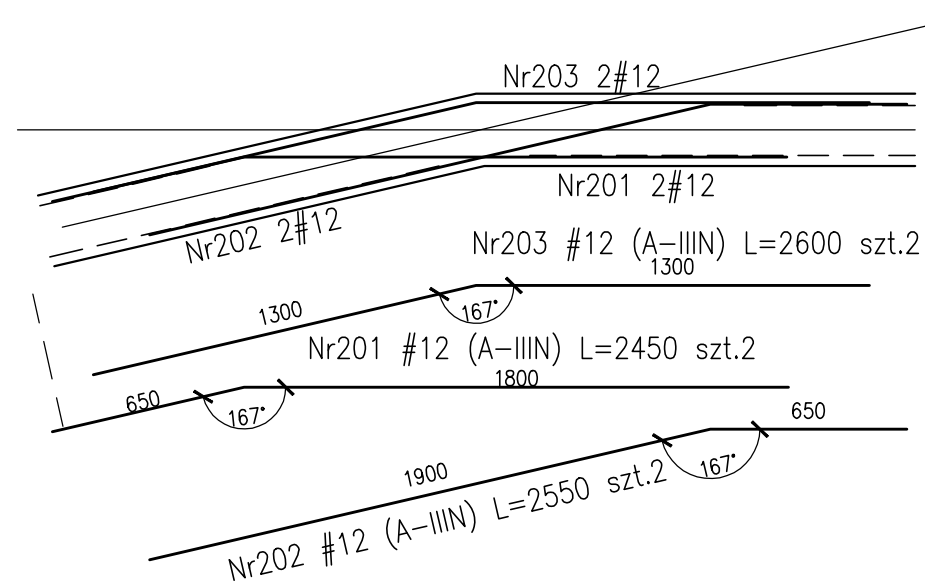
DETAL "1"

szt.1



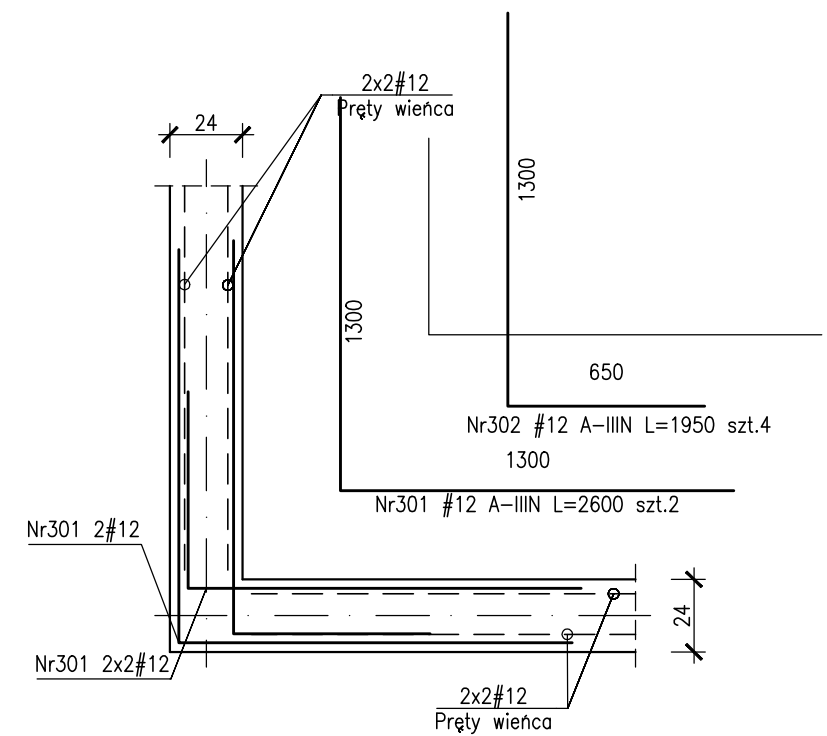
DETAL "2"

szt.1



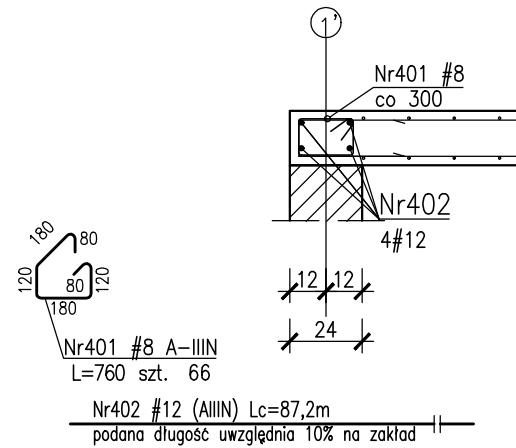
DETAL "3"

szt.4



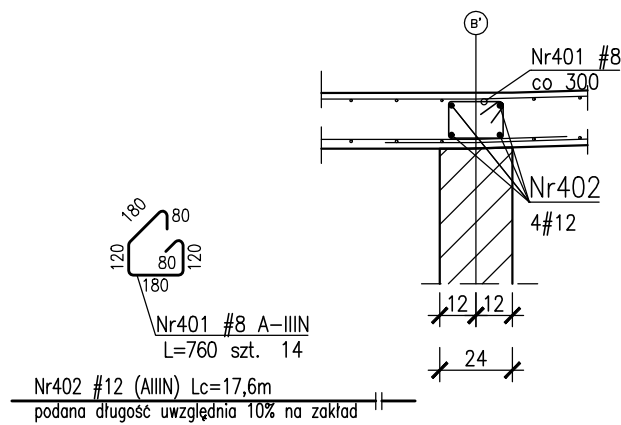
WN2.1-01

L=19,80m



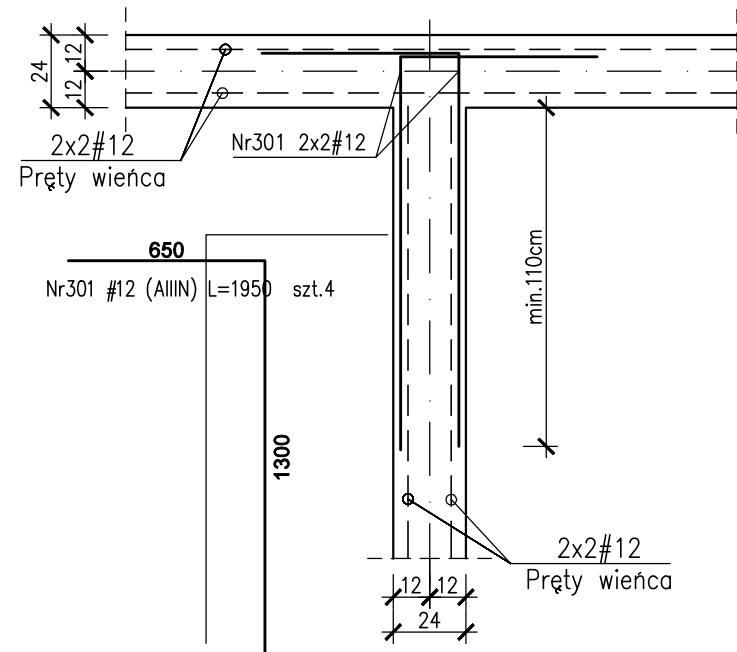
WN2.1-02

L=4,00m

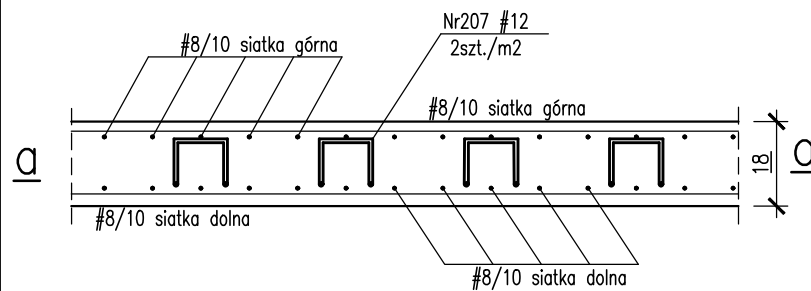


DETAL "4"

szt.4



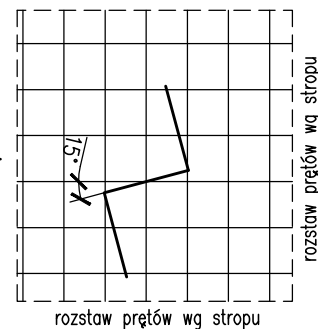
Kobyłki montażowe strop gr.18cm



Uwaga!
Kobyłki opierają się na górnych prętach zbrojenia dolnego i podpierają zbrojenie górne w poziomie spodu niższej warstwy. Zamiennie można stosować BETOMAX ZET o wysokości 10cm.

Nr207 #12, A-IIIIN, L=1000 szt.134
2szt./m2

a-a



BETON: C25/30

Otulina zbrojeniowa:

c_{nom} =2.0cm - stropy
 c_g =4.0cm - podciąg
 c_g =4.0cm - słupy
 c_{nom} =3.0cm - ściany

STAL ZBROJENIOWA:

-średnice #10... #16: B500SP EPSTAL
(zamiennie B500B),
-średnice #6... #8: B500A.

ZABEZPIECZENIE WEDŁUG OPISU TECHNICZNEGO.

Klasa ekspozycji:

- ściany, strop, słupy, podciąg XC1

Zestawienie stali zbrojeniowej: ZSZ-32-0



e-mail:
m.danielczak@gmail.com
tel.: + [48] 600 258 696
AMD PARTNER
sp. z o.o.

Data:
SZCZECIN XI.2025
Skala:
1:25
Nr rys:
PT/K/32-0

PROJEKTY: DOKUMENTACJE POZWOLENIA KIEROWNICTWO

Obiekt: Budynek OSP

Lokalizacja: gmina: Witnica, obręb: 0008 Nowiny Wielkie, dz. nr 277

Inwestor: Gmina Witnica

Branża: KONSTRUKCJA Faza: PROJEKT TECHNICZNY

Tytuł rysunku: strop nad parterem
Poz.2.1.01-detale

Projektował: specjalność: nr upr.: podpis

mgr inż. Zenon Leoniewski konstrukcja 135/Sz/90

Sprawdził: specjalność: nr upr.: podpis

mgr inż. Grażyna Kubiś konstrukcja 313/Sz/86

Opracował: specjalność: nr upr.: podpis

mgr inż. Anita Grubich konstrukcja

Projekt ten jest chroniony prawem autorskim. Kopiowanie i zmiany jedynie za zgodą autorów.